

2020年1月17日

報道機関 各位

鳥治食品株式会社
代表取締役 内本基嗣

本社及び豊中工場移転に関するお知らせ

鳥治食品株式会社（代表取締役 内本基嗣）は、業容拡大に伴い、2020年1月20日に本社機能並びに鶏肉加工工場・流通センター機能を併設した新社屋に移転致します。

記

1. 移転の理由

近年堅調に推移する鶏肉カット製品市場への対応によって、基幹工場である旧豊中工場での生産が逼迫し、早急な生産能力の増強が課題となっておりました。また、お客様へのサービス向上のため、創業60周年にあたる本年に新社屋に移転致します。

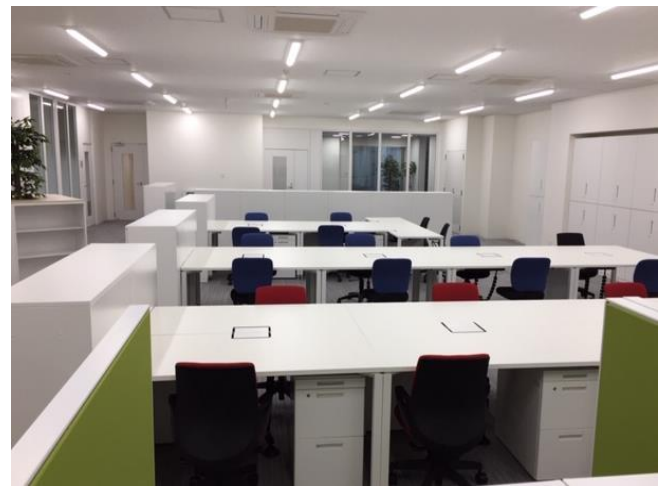
新工場は「食の安全・安心」を最優先事項とし、製造機器の増強、最新機器の導入により品質及び製品精度の向上と、生産体制の強化を図ります。

また、併設の流通センターは更なる需要の拡大を想定し、温度管理を徹底した冷凍・冷蔵設備を増強し、多様化するお客様のご要望にお応えします。

本社及び豊中工場



新社屋



オフィス



オートポーションカッター



自動計量・真空機

2. 新社屋の特徴

(1) 安心・安全の強化

- ・室内・保管庫内温度の24時間監視
- ・冷凍鶏肉を低温で解凍し、微弱な電気エネルギーを与えることにより肉の組織を守り鮮度保持をすすめる最新の解凍設備の導入
- ・生産環境の衛生度に合わせたゾーニングの明確化
- ・入退場セキュリティーシステム、社屋内外に設置されたネットワークカメラによる管理体制の強化

(2) 生産体制の強化

- ・製造機器の増強、最新機器の導入、保管設備増強による製造キャパシティの増加
- ・動線の最短化、マテハンの改善による効率化・省力化

(3) 環境への配慮

- ・大型排水処理施設の設置
- ・LED照明の導入
- ・オフィスのペーパーレス化の推進

(4) 商品提案体制の強化

- ・テストキッチンを導入したプレゼンルームの設置

(5) 従業員の働く環境への配慮

- ・フィットネスジムの設置により従業員の健康増進に配慮
- ・ウッドデッキのあるテラス席の設置
- ・従業員がくつろげるカフェテリアの設置

3. 新社屋の概要

- (1) 名称：鳥治食品株式会社 本社（豊中工場 併設）
- (2) 住所：〒561-0857 大阪府豊中市服部寿町5丁目113番1号
TEL. 06-6152-5011（代表） FAX. 06-6152-5012
- (3) 規模：土地面積4,922㎡、床面積4,274㎡
- (4) 構造：鉄骨造3階建
- (5) 豊中工場の生產品目：鶏肉カット製品及び鶏肉タンブリング（下味付け）製品
- (6) 豊中工場の生産能力：30トン/日
- (7) 稼動日：2020年1月20日

4. 会社概要

- (1) 商号 鳥治食品株式会社
- (2) 事業内容 鶏肉加工品の生産及び販売、鶏肉の卸売り、鶏肉の小売店ほか
- (3) 創業 1960年(昭和35年)6月
- (4) 設立 1972年(昭和47年)8月
- (5) 資本金 1,000万円
- (6) 売上高 6,230百万円（2019年6月期）
- (7) 従業員 120名
- (8) URL <http://www.toriji.co.jp>

本件に関するお問い合わせ先
鳥治食品株式会社 総務経理部 藤瀬 迄
TEL. 06-6152-5011